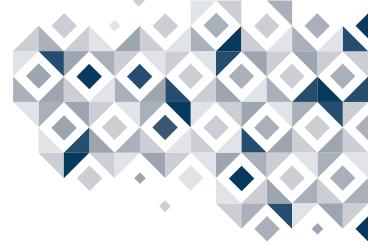


Diretório de Hotel / Hotel Directory

Villa Doris Suites ****



Caro Hóspede,

Bem-vindo ao Villa Doris Suites.

Desejamos-lhe uma estadia agradável nesta unidade hoteleira, localizada na bela e histórica cidade de Lagos. Estamos à sua disposição para ir ao encontro dos seus desejos e esperamos proporcionar-lhe uma estadia inesquecível.

Por favor não hesite em contactar-nos caso necessite de alguma informação que não esteja neste diretório e tentaremos ajudar.

A Direcção

Página 2



Dear Guest,

Welcome to Villa Doris Suites.

We wish you a pleasant stay at this hotel, located in the beautiful and historic city of Lagos.

We are at your disposal to meet your wishes and hope to provide you with an unforgettable stay.

Please do not hesitate to contact us, should you need any information that you can't find here and we will do our best to assist.

The Management

Page 5



Lieber Gast,

Willkommen in der Villa Doris Suites.

Wir wünschen Ihnen einen angenehmen Aufenthalt bei uns und in der schönen und historischen Stadt Lagos. Wir stehen Ihnen gerne zur Verfügung, um Ihre Wünsche zu erfüllen und hoffen, Ihnen einen unvergesslichen Aufenthalt zu bereiten.

Bitte zögern Sie nicht, uns zu kontaktieren, wenn Sie Informationen benötigen, die Sie hier nicht finden können, und wir werden unser Bestes tun, um Ihnen zu helfen.

Das Management

Seite 8



Chère cliente,

Bienvenue à Villa Doris Suites.

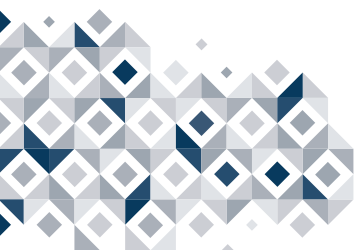
Nous vous souhaitons un agréable séjour à cette hôtel, situé dans la belle et historique ville de Lagos.

On somme à votre disposition pour répondre à vos souhaits et vous offrir un séjour inoubliable.

N'hésitez pas à nous contacter si vous avez besoin d'informations que ne sont pas dans ce répertoire et nous essaierons de vous aider.

La direction

Page 11





LOCALIZAÇÃO

Situada a escassos metros de duas das mais bonitas praias do Algarve, Praia D. Ana e Praia do Camilo e a 800m da magnífica Ponta da Piedade e a 1500m do centro da cidade.

CATEGORIA

Alojamento local

ALOJAMENTO

Apartamentos T1, T2 e um apartamento T4, totalmente equipados com vista mar ou vista terra.

FACILIDADES

Todas as unidades dispõem de ar condicionado, a maioria com varanda ou terraço, TV – satélite, Wi-Fi (grátis), cozinhas totalmente equipadas, cofre e secador de cabelo. Serviço de Lavandaria, telefone direto, empréstimo de toalhas de praia/piscina e guarda-sóis.

ESPAÇO DE SAÚDE, LAZER, BEM ESTAR E PISCINAS

Disponível na Costa D´Oiro Ambiance Village (500m da Villa Doris), composto por ginásio, sauna, banho turco, sala de massagens. Na Villa Doris encontrará 1 piscina no rés do chão.

RESTAURANTE / BAR

Disponível na Costa D´Oiro Ambiance Village (500m da Villa Doris), com uma atmosfera moderna e relaxante, com serviço diário de pequenos-almoços, jantares e snacks, nos seguintes horários*:

PEQUENO-ALMOÇO

Servido diariamente das 08h00 às 11h00
Serviço de buffet internacional e buffet de produtos regionais.

SNACKS

Servido diariamente das 12h00 às 15h00*

JANTAR

Servido diariamente das 18h00 às 21h30*
*Serviço à carta, cozinha portuguesa
Reserva Necessária

*Horários podem variar de acordo com a época do ano

INFORMAÇÕES GERAIS

INTERNET

Todos os quartos têm acesso gratuito à Internet através de Wireless:

REDE: SonelHotels

USERNAME E PASSWORD: atribuídos individualmente no check in

Nota importante: A rede de wi-fi é independente da rede interna do hotel e segue todas as medidas de segurança recomendadas (router próprio com “firewall” e password de proteção), de forma a garantir aos nossos Clientes o máximo de segurança possível, o que poderá levar ao bloqueio do acesso a alguns sites. O Hotel não se responsabiliza por quaisquer danos causados aos computadores pessoais dos Clientes. Alertamos para o facto de em determinados períodos de excessiva utilização o acesso wireless poder ficar um pouco lento.

PASSEIOS / EXCURSSÕES / ALUGUERES DE CARROS E BICICLETAS

A equipa da receção está disponível para aconselhar e reservar passeios de barco, jeep safaris, passeios de bicicletas, caminhadas entre outros. Poderá também alugar um carro ou bicicletas na receção.

TÁXIS /TRANSFERS

Contacte a receção para marcar táxis ou Transfers.

Note por favor que em alguns períodos os taxis podem levar até 30/60 minutos a chegar e a receção não tem qualquer influência.

Os Transfers podem ser marcados para uma hora exata.

TELEFONES

Do telefone do quarto poderá ligar diretamente para qualquer destino e as chamadas serão debitadas automaticamente na sua conta.

Ligar para números nacionais / internacionais:

Marcar o para obter uma ligação ao exterior, seguido do nº para o qual deseja ligar (consulte o preçário na tabela em baixo)

Linhas internas:

- Receção ☎ 9

Ligação para outros quartos:

- Marcar nº do quarto para o qual deseja ligar (chamada sem custos)

| | | |
|--|---|--|
|  TELEFONE / TELEPHONE / TELEFON BAIXO CUSTO / LOW COST / NIEDRIGEN KOSTEN | LOCAL/NACIONAL LOCAL/NATIONAL LOKALE/NATIONALE 0,10€ MINUTO/MINUTE | EUROPA EUROPE 0,15€ MINUTO/MINUTE |
| | EUA/CANADÁ USA/CANADA USA/KANADA 0,15€ MINUTO/MINUTE | TELEMÓVEL MOBILPHONE HANDY 0,40€ PORTUGAL 0,50€ EUROPA/EUROPE MINUTO/MINUTE |

☎ PARA MAIS INFORMAÇÕES, POR FAVOR CONTATE A RECEÇÃO.

☎ FOR FURTHER INFORMATION, PLEASE CONTACT RECEPTION.

☎ BITTE KONTAKTIEREN SIE DIE REZEPTION FÜR WEITERE INFORMATIONEN.

(9 ☎)

SEGURANÇA

Estimado Cliente,

Tomamos todas as precauções de forma a assegurar o seu conforto e segurança. Contudo, na situação improvável de emergência devida a fogo, é recomendável que todos os ocupantes estejam familiarizados com as recomendações básicas para este tipo de ocorrência.

Por favor, disponha de 5 minutos para ler esta página

ANTES DE DESFAZER AS MALAS:

- Verifique o número de portas entre a saída do seu alojamento e as saídas de emergência.
 - Verifique a sua posição exata:
 - Deve contornar algumas esquinas?
 - Deve virar á esquerda ou à direita?
- Verifique a localização do alarme de incêndio mais próximo.
 - Verifique a localização do extintor mais próximo.
- Familiarize-se com o controlo do sistema de ar condicionado e saiba como desligá-lo.

PREVENÇÃO

- É estritamente proibido fumar dentro do Apartamento.

SE O SEU QUARTO CHEIRA A FUMO

- Mantenha-se calmo e desligue o ar condicionado.
- Dirija-se para a saída de emergência mais próxima e abandone o edifício.
- Feche a porta atrás de si de modo a evitar a propagação do fogo para as escadas.

SE HOUVER FUMO NO CORREDOR

- Mantenha-se calmo.
- Baixe-se o mais possível e se necessário, gatinhe junto à parede.
- Conte as portas até à saída de emergência.

SE NÃO PODE DESCER A ESCADA

- Mantenha-se calmo.
- Suba a escada em direção à varanda do seu alojamento.
- Deixe a porta da varanda aberta.
- Esta será a única porta que deve ficar aberta numa situação de emergência.

PONTO DE ENCONTRO

Em caso de emergência em que seja necessário evacuar o edifício devem todos os seus ocupantes reunir-se em frente da porta principal do edifício.
Verifique que todos os ocupantes do seu alojamento estão presentes e caso falte alguém comunique ao membro da nossa equipe.

PLANTAS DE EMERGÊNCIA

Estão colocadas em zonas públicas e nos alojamentos plantas de emergência, que pretendem indicar os percursos de evacuação. Tenha o cuidado de as consultar para estar plenamente consciente da sua localização e dos percursos de emergência que tem disponíveis.

ALARME DE INCÊNDIOS

Está instalado um sistema de detecção de incêndios, ligado a uma central de alarmes.
Caso escute a sirene de alarme, dirija-se calmamente para a saída mais próxima e aguarde por ajuda.

AMBULÂNCIA / MÉDICO

Contacte a receção ☎ 9 ou ligue para o número nacional de emergência ☎ 112.





LOCATION

Situated a few meters from two of the most beautiful beaches in the Algarve, Praia D. Ana and Praia do Camilo and 800m from the magnificent Ponta da Piedade and 1500m from the city centre.

CATEGORY

Apartments

ACCOMMODATION

T1 (one bedroom), T2 (two bedroom) and one T4 (four bedroom) apartment, fully equipped with sea or land views.

FACILITIES

All units have air conditioning, most with a balcony or terrace, satellite TV, Wi-Fi (free), fully equipped kitchens, safe and hairdryer. Laundry service, direct telephone, loan of beach/pool towels and umbrellas.

HEALTH & WELLNESS AND SWIMMING POOLS

Available at the Costa D'Oiro Ambiente Village (500m from Villa Doris), comprising a gym, sauna, Turkish bath, massage room. At Villa Doris Suites you will find 1 swimming pool on the ground floor.

RESTAURANT / BAR

Available at Costa D'Oiro Ambiente Village (500m from Villa Doris), with a modern and relaxing atmosphere, with daily breakfast, dinner and snacks service, at the following times*:

BREAKFAST

Served daily from 8:00am to 11:00am
International buffet service and buffet of regional products.

SNACKS

Served daily from 12:00noon to 3:00pm*

DINNER

Served daily from 6:00 pm to 9:30 pm*
*A la carte service, Portuguese cuisine
Reservation Required

*Times may vary depending on the time of year

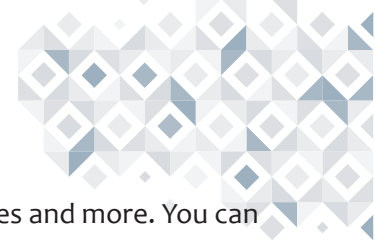
GENERAL INFORMATION

INTERNET

All rooms have free access to the Internet via Wireless:
NETWORK: SonelHotels
USERNAME AND PASSWORD: assigned individually at check in

Please note: The Wi-Fi network is independent from the hotel's internal network and follows all recommended security measures (own router with "firewall" and password protection), in order to guarantee our Customers the maximum possible security, which may lead to blocking access to some sites. The Hotel is not responsible for any damage caused to the Clients' personal devices.

In certain periods of more use, wireless access can be a little slow.



TOURS / EXCURSIONS / CAR AND BICYCLE RENTALS

The reception team is available to advise and book boat trips, jeep safaris, bike rides, hikes and more. You can also rent a car or bicycles at reception.

TAXIS / TRANSFERS

Contact reception to arrange taxis or transfers. Please note that during some periods, taxis can take up to 30/60minutes to arrive and reception has no influence on that. Transfers can be booked for an exact time.

TELEPHONES

From the telephone in the room you can call any destination directly and the calls will be automatically charged to your account.

Call national/international numbers:

Dial 0 (zero) for an external connection, followed by the number you want to call (see the price list below)

Internal lines:

- Reception ☎ 9

Connection to other rooms:

- Dial the number of the room you want to call (free call)

| | | |
|--|---|--|
|  TELEFONE / TELEPHONE / TELEFON BAIXO CUSTO / LOW COST / NIEDRIGEN KOSTEN | LOCAL/NACIONAL LOCAL/NATIONAL LOKALE/NATIONALE 0,10€ MINUTO/MINUTE | EUROPA EUROPE 0,15€ MINUTO/MINUTE |
| | EUA/CANADÁ USA/CANADA USA/KANADA 0,15€ MINUTO/MINUTE | TELEMÓVEL MOBILPHONE HANDY 0,40€ PORTUGAL 0,50€ EUROPA/EUROPE MINUTO/MINUTE |

☎ PARA MAIS INFORMAÇÕES, POR FAVOR CONTATE A RECEÇÃO. (9 ☎)
 ☎ FOR FURTHER INFORMATION, PLEASE CONTACT RECEPTION.
 ☎ BITTE KONTAKTIEREN SIE DIE REZEPTION FÜR WEITERE INFORMATIONEN.

SECURITY

Dear Guest,

We take every precaution to ensure your comfort and safety. However, in the unlikely event of an emergency due to fire, it is recommended that all occupants are familiar with the basic recommendations for this type of occurrence.

Please take 5 minutes to read this page.

BEFORE UNPACKING

- Check the number of doors between the exit of your accommodation and the emergency exits.
 - Check your exact position:
 - Do you have to go around some corners?
 - Should you turn left or right?
- Check the location of the nearest fire alarm.
- Check the location of the nearest fire extinguisher.
- Familiarize yourself with the control of the air conditioning system and know how to turn it off.





PREVENTION

- It is strictly forbidden to smoke inside the apartment.

IF YOUR ROOM SMELLS LIKE SMOKE

- Keep calm and turn off the air conditioning.
- Go to the nearest emergency exit and leave the building.
- Close the door behind you to prevent the fire from spreading to the stairs.

IF THERE IS SMOKE IN THE HALLWAY

- Keep calm.
- Get down as low as possible and, if necessary, crawl along the wall.
- Count the doors to the emergency exit.

IF YOU CAN'T GO DOWN THE STAIRS

- Keep calm.
- Climb the stairs towards the balcony of your accommodation.
- Leave the balcony door open.
- This will be the only door that should be left open in an emergency situation.

MEETING POINT

In case of emergency in which it is necessary to evacuate the building, everybody should gather in front of the building's main door.

Check if everyone of your party is present and, if not, please report it to our team members.

EMERGENCY PLANS

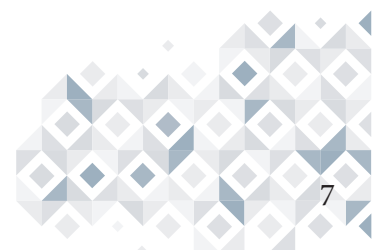
They are placed in public areas, which and indicate evacuation routes. Be careful to consult them to be fully aware of your location and the emergency routes that you have available.

FIRE ALARM

A fire detection system is installed, connected to an alarm central.
If you hear the alarm siren, calmly go to the nearest exit and wait for help.

AMBULANCE/ DOCTOR

Contact reception ☎ 9 or call the national emergency number ☎ 0 112.





LAGE

Nur wenige Meter von zwei der schönsten Strände der Algarve, Praia D. Ana und Praia do Camilo, und 800 m von der herrlichen Ponta da Piedade und 1500 m vom Stadtzentrum entfernt.

LANDES KATEGORIE

Apartments

UNTERKUNFT

Apartments T1 (ein Schlafzimmer), T2 (zwei Schlafzimmer) und ein Apartment T4 (4 Schlafzimmer), komplett ausgestattet mit Meer- oder Landblick.

AUSSTATTUNG

Alle Einheiten verfügen über Klimaanlage, die meisten mit Balkon oder Terrasse, Sat-TV, WLAN (kostenlos), voll ausgestattete Küchen, Safe und Haartrockner. Wäscheservice, Direktwahltelefon, Verleih von Strand-/Poolhandtüchern und Sonnenschirmen.

WELLNESS UND SCHWIMMBÄDER

In der Costa D'Oiro Ambiance Village (500 m von der Villa Doris entfernt), bestehend aus Fitnessraum, Sauna, Türkischem Bad und Massageraum. In der Villa Doris finden Sie 1 Swimmingpool im Erdgeschoss

RESTAURANT / BAR

In der Costa D'Oiro Ambiance Village (500 m von der Villa Doris entfernt), mit einer modernen und entspannten Atmosphäre, mit täglichem Frühstücks-, Abendessen- und Snackservice, zu folgenden Zeiten*:

FRÜHSTÜCK

Wird täglich von 8:00 Uhr bis 11:00 Uhr serviert
Internationales Buffet und Buffet mit regionalen Produkten.

SNACKS

Täglich von 12:00 bis 15:00 Uhr serviert*

ABENDESSEN

Täglich von 18:00 bis 21:30 Uhr serviert*
*A-la-carte-Service, portugiesische Küche
Reservierung erforderlich

*Die Zeiten können je nach Jahreszeit variieren

ALLGEMEINE INFORMATIONEN

INTERNET

Alle Zimmer haben kostenlosen Zugang zum Internet via Wireless:

NETZWERK: SonelHotels

BENUTZERNAME UND PASSWORT: individuell beim Check-in vergeben

Bitte beachten Sie: Das Wi-Fi-Netzwerk ist unabhängig vom internen Netzwerk des Hotels und folgt allen empfohlenen Sicherheitsmaßnahmen (eigener Router mit "Firewall" und Passwortschutz), um unseren Kunden die größtmögliche Sicherheit zu gewährleisten, was zu einer Sperrung des Zugangs, zu einigen Websites, führen kann. In keinem Fall haftet das Hotel für Schäden an den persönlichen Geräten unserer Gäste. In bestimmten Zeiträumen mit höherer Nutzung kann der drahtlose Zugriff etwas langsam sein.

TOUREN / AUSFLÜGE / AUTO- UND FAHRRADVERMIETUNG

Das Rezeptionsteam kann für Sie verschiedene Ausflüge, wie Bootsfahrten, Jeep-Safaris, Radtouren, Wanderungen, buchen. An der Rezeption können Sie auch ein Auto oder Fahrräder mieten.

TAXI / TRANSFER

Wenden Sie sich an die Rezeption, um Taxis oder Transfers zu buchen. Bitte beachten Sie, dass es zu bestimmten Zeiten bis zu 30/60 Minuten dauern kann, bis Taxis ankommen und die Rezeption darauf keinen Einfluss hat. Ein Transfer kann für eine genaue Zeit gebucht werden.

TELEFON

Vom Telefon im Zimmer können Sie telefonieren und die Gespräche werden automatisch auf Ihr Konto geschrieben.

Nationale/Internationale Gespräche:

Wählen Sie 0 (Null) für eine externe Verbindung, gefolgt von der Nummer, die Sie anrufen möchten (siehe Preisliste unten)

Interne Gespräche:

- Rezeption ☎ 9

Verbindung zu anderen Zimmern:

- Wählen Sie die Nummer des Zimmers, das Sie anrufen möchten (kostenloser Anruf)

| | | |
|--|--|--|
|  TELEFONE / TELEPHONE / TELEFON BAIXO CUSTO / LOW COST / NIEDRIGEN KOSTEN | LOCAL/NACIONAL LOCAL/NATIONAL LOKALE/NATIONALE 0,10€ MINUTO/MINUTE | EUROPA EUROPE 0,15€ MINUTO/MINUTE |
| | EUA/CANADÁ USA/CANADA USA/KANADA 0,15€ MINUTO/MINUTE | TELEMÓVEL MOBILPHONE HANDY 0,40€ PORTUGAL 0,50€ EUROPA/EUROPE MINUTO/MINUTE |

☎ PARA MAIS INFORMAÇÕES, POR FAVOR CONTATE A RECEÇÃO.

☎ FOR FURTHER INFORMATION, PLEASE CONTACT RECEPTION.

☎ BITTE KONTAKTIEREN SIE DIE REZEPTION FÜR WEITERE INFORMATIONEN.

(9 ☎)

SICHERHEIT

Lieber Gast,

Wir treffen alle Vorkehrungen, um Ihren Komfort und Ihre Sicherheit zu gewährleisten. Für den unwahrscheinlichen Fall eines Notfalls aufgrund von Feuer wird jedoch empfohlen, dass alle Gäste mit den grundlegenden Empfehlungen für diese Art von Vorkommnissen vertraut sind.

Bitte nehmen Sie sich 5 Minuten Zeit, um diese Seite zu lesen.

VOR DEM AUSPACKEN

- Überprüfen Sie die Anzahl der Türen zwischen dem Ausgang Ihrer Unterkunft und den Notausgängen.
 - Überprüfen Sie Ihre genaue Position:
 - Müssen Sie links oder rechts abbiegen?
 - Überprüfen Sie den Standort des nächsten Feuermelders.
 - Überprüfen Sie den Standort des nächsten Feuerlöschers.
- Machen Sie sich mit der Steuerung der Klimaanlage vertraut und wissen Sie, wie Sie diese ausschalten.



VORBEUGUNG

- Es ist strengstens verboten, im Wohnung zu rauchen

WENN IHR ZIMMER NACH RAUCH RIECHT

- Bewahren Sie Ruhe und schalten Sie die Klimaanlage aus.
- Gehen Sie zum nächsten Notausgang und verlassen Sie das Gebäude.
- Schließen Sie die Tür hinter sich, um ein Übergreifen des Feuers auf die Treppe zu verhindern.

WENN RAUCH IM FLUR IST

- Ruhig halten.
- Gehen Sie so tief wie möglich und kriechen Sie gegebenenfalls an der Wand entlang.
- Zählen Sie die Türen zum Notausgang.

WENN SIE DIE TREPPE NICHT RUNTERGEHEN KÖNNEN:

- Ruhig halten.
- Steigen Sie die Treppe zum Balkon Ihrer Unterkunft hinauf.
- Lassen Sie die Balkontür offen.
- Dies ist die einzige Tür, die in einer Notsituation offen gelassen werden sollte.

TREFFPUNKT

Im Notfall, in dem das Gebäude evakuiert werden muss, sollten sich alle vor dem Haupteingang des Gebäudes versammeln.

Überprüfen Sie, ob alle Personen Ihrer Gruppe anwesend sind, und wenn nicht, melden Sie dies bitte unserem Team.

NOTFALLPLÄNE

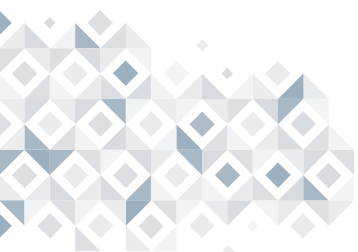
Ihre finden Sie die Fluchtwege aufgezeichnet.

Feueralarm

Eine Feuermeldeanlage ist installiert, die mit einer Alarmzentrale verbunden ist. Wenn Sie die Alarmsirene hören, begeben Sie sich zum nächsten Ausgang und warten Sie auf Hilfe.

NOTRUF / KRANKENWAGEN / ARZT

Wenden Sie sich an die Rezeption ☎ 9 oder rufen Sie die nationale Notrufnummer ☎ 0 112 an.





EMPLACEMENT

Situé à quelques mètres de deux des plus belles plages de l'Algarve, Praia D. Ana et Praia do Camilo et à 800m de la magnifique Ponta da Piedade et à 1500m du centre-ville.

CATÉGORIE

Hébergement local

HÉBERGEMENT

Appartements d'une chambre, de deux chambres et un appartement de quatre chambres, entièrement équipés avec vue sur la mer ou sur le terre.

ÉQUIPEMENTS

Toutes les unités disposent de climatisation, la majorité avec un balcon ou une terrasse, d'une télévision par satellite, du Wi-Fi (gratuit), cuisines entièrement équipées, d'un coffre-fort et d'un sèche-cheveux. Service de blanchisserie, téléphone, prêt de serviettes de plage/piscine et parasols.

ESPACE SANTÉ, LOISIRS, BIEN-ÊTRE ET PISCINES

À Costa D'Oiro Ambiente Village (à 500m de la Villa Doris), une salle de gym, sauna, bain turc, salle de massage. À Villa Doris, vous trouverez 1 piscine au rez-de-chaussée.

RESTAURANT / BAR

Disponible tous les jours au Costa D'Oiro Ambiente Village (à 500 m de la Villa Doris), avec une atmosphère moderne et relaxante, du service de petit-déjeuner, dîner et collations, aux horaires suivants* :

PETIT-DÉJEUNER

Servi tous les jours du 08h00 à 11h00
Service de buffet international et buffet de produits régionaux.

SNACKS

Servi tous les jours de 12h00 à 15h00*

DÎNER

Servi tous les jours de 18h00 à 21h30*
*Service à la carte, cuisine portugaise
Réservation Obligatoire

*Les horaires peuvent changer selon la période de l'année

INFORMATIONS GÉNÉRALES

L'INTERNET

Toutes les chambres ont un accès gratuit à Internet via Wifi :

NOM DU WIFI: SonelHotels

UTILISATEUR ET MOT DE PASSE: attribués individuellement au check in

Remarque importante: Le réseau Wi-Fi est indépendant du réseau de l'hôtel et est dans toutes les mesures de sécurité recommandées (routeur avec "firewall" et protection par mot de passe), afin de garantir à nos clients le maximum de sécurité possible, ce qui peut conduire à bloquer l'accès à certains sites. L'Hôtel n'est pas responsable pour problèmes aux ordinateurs personnels des clients. Nous vous prévenons que dans certaines périodes d'utilisation excessive, l'accès sans fil peut être un peu lent.



CIRCUITS / EXCURSIONS / LOCATION DES VOITURES ET DE VÉLOS

L'équipe de l'accueil est disponible pour vous conseiller et réserver des excursions de bateau, des jeep safaris, des tours à vélo, des promenades, etc.. Vous pouvez également louer une voiture ou des vélos à la réception.

TAXIS / TRANSFERTS

Contactez l'accueil pour organiser des taxis ou des transferts.

Veillez noter qu'à certaines périodes, les taxis peuvent prendre entre 30/60 minutes à arriver et que l'accueil n'a pas aucune influence.

Les transferts peuvent être programmés dans une heure précise.

TÉLÉPHONES

Sur le téléphone dans la chambre, vous pouvez appeler directement n'importe quelle destination, les appels seront automatiquement facturés à votre compte.

Pour appeler des numéros nationaux/internationaux :

Composez le 0 pour obtenir un appel vers l'étranger, suivi du numéro que vous souhaitez appeler (voir le tarifaire dans le tableau ci-dessous)

Lignes internes:

- Accueil ☎9

Connexion aux autres chambres :

- Composez le numéro de la chambre que vous souhaitez appeler (appel gratuit)

| | | |
|--|---|--|
|  TELEFONE / TELEPHONE / TELEFON BAIXO CUSTO / LOW COST / NIEDRIGEN KOSTEN | LOCAL/NACIONAL LOCAL/NATIONAL LOKALE/NATIONALE 0,10€ MINUTO/MINUTE | EUROPA EUROPE 0,15€ MINUTO/MINUTE |
| | EUA/CANADÁ USA/CANADA USA/KANADA 0,15€ MINUTO/MINUTE | TELEMÓVEL MOBILPHONE HANDY 0,40€ PORTUGAL 0,50€ EUROPA/EUROPE MINUTO/MINUTE |

☎ PARA MAIS INFORMAÇÕES, POR FAVOR CONTATE A RECEÇÃO.

☎ FOR FURTHER INFORMATION, PLEASE CONTACT RECEPTION.

☎ BITTE KONTAKTIEREN SIE DIE REZEPTION FÜR WEITERE INFORMATIONEN.

(9 ☎)

SÉCURITÉ

Cher client,

Nous prenons toutes les précautions pour assurer votre confort et votre sécurité. Toutefois, dans le cas peu probable d'une urgence due à un incendie, il est recommandé que tous les occupants connaissent les recommandations de base pour ce type d'événement.

Prendrez-vous 5 minutes pour lire cette page, si vous plait.

AVANT DE DÉBALLER

- Vérifiez le nombre de portes entre la sortie de votre logement et les issues de secours.

- Vérifiez votre position exacte:

- Devez-vous contourner certains coins ?

- Faut-il tourner à gauche ou à droite ?

- Vérifiez l'emplacement de l'alarme incendie la plus proche.

- Vérifiez l'emplacement de l'extincteur le plus proche.

- Familiarisez-vous avec le contrôle du système de climatisation et sachez comment l'éteindre.



LA PRÉVENTION

- Il est strictement interdit de fumer à l'intérieur de la chambre

SI VOTRE CHAMBRE SENT LA FUMÉE

- Restez calme et éteignez la climatisation.
- Dirigez-vous vers la sortie de secours la plus proche et quittez le bâtiment.
- Fermez la porte derrière vous pour éviter que le feu ne se propage pas aux escaliers.

S'IL Y A DE LA FUMÉE DANS LE COULOIR

- Rester calme.
- Descendez le plus bas possible et, si nécessaire, rampez à côté du mur.
- Comptez les portes de la sortie de secours.

SI VOUS NE POUVEZ PAS DESCENDRE LES ESCALIERS

- Rester calme.
- Montez les escaliers vers le balcon de votre logement.
- Laissez la porte du balcon ouverte.
- Ce sera la seule porte qui devra être laissée ouverte en cas d'urgence.

POINT DE RENCONTRE

En cas d'urgence où c'est nécessaire d'évacuer le bâtiment, tous les occupants se rassemblent devant la porte principale de le bâtiment.
Vérifiez que tous les occupants de votre logement sont présents et, dans le cas contraire, informez une membre de notre équipe.

PLAN D'URGENCE

Les plan d'urgence sont placés dans les lieux publics et dans les logements centrales d'urgence, à fin d'indiquer les voies d'évacuation. N'hésitez pas à les consulter pour être pleinement conscient de votre emplacement et des voies d'urgence qui à disposition.

ALARME INCENDIE

Un système de détection incendie est installé, connecté à une centrale d'alarme.
Si vous entendez la sirène d'alarme, dirigez-vous calmement vers la sortie la plus proche et attendre l'aide.

AMBULANCE / MÉDECIN

Contactez la réception ☎ 9 ou appelez le numéro d'urgence national ☎ 0 112.



Sonel Hotels

www.sonelhotels.com